



Rapport d'impact 2023

Membre d'Emmaüs

Découvrez
nos actions
responsables
et solidaires !





EE

Ce qui unit notre communauté de travail aux Ateliers du Bocage, c'est de produire jour après jour de l'impact positif sur notre environnement social et naturel. Alors découvrez les actions menées en 2023 qui se cachent derrière notre signature « EMPLOYER - RÉEMPLOYER » et devenez partenaires de notre coopérative pour un avenir au service du bien commun !

Nicolas Lebeau, directeur des Ateliers du Bocage.

6 objectifs de développement durable au cœur de notre stratégie



1. Placer l'humain au cœur de notre modèle économique.



2. Favoriser la solidarité, l'accueil et l'ouverture.



3. S'engager collectivement pour l'environnement.



Découvrez notre projet stratégique « Horizon 2026 »



Promouvoir un modèle économique responsable

Notre appartenance au mouvement Emmaüs a favorisé l'émergence d'un modèle coopératif fondé sur une gouvernance démocratique et le partage de la valeur. L'autonomie par l'activité, l'accueil, la solidarité et le développement durable constituent notre ADN depuis notre création en 1992.



Un chiffre d'affaires de 15,9M€

1 modèle économique autonome

Les subventions ne représentent que 5,5% du chiffre d'affaires (dont 3,6% pour les aides au poste).

100% des résultats réinvestis dans l'entreprise (pas de dividende).

1 sociétaire = 1 voix

Partage du pouvoir et égalité de tous pour les grandes décisions.

185 sociétaires

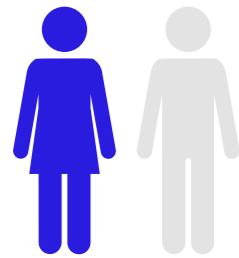
Salariés Ateliers du Bocage et Chantiers Peupins, bénévoles, groupes Emmaüs, structures partenaires, collectivités et bénéficiaires Solidatech.

Accompagner les transitions sociales

Au cœur de nos activités, nous valorisons la diversité, l'équité et l'intégration de chaque salarié, créant ainsi un environnement où chacun peut s'épanouir et contribuer pleinement à notre réussite collective.

+200
salariés

répartis sur 6 ateliers
et 1 pôle administratif



92/100
notre index d'égalité
professionnel
hommes/femmes

5%
de la masse
salariale brute
engagée pour
la formation

23 postes
créés

5 actions
développées pour
le bien-être des
salariés au travail



Favoriser l'emploi et l'insertion sur le territoire

Acteur économique à part entière, nous sommes une entreprise adaptée et d'insertion. Nous nous appuyons sur nos activités pour permettre à des personnes de reprendre confiance et de se [re]construire grâce au travail.

23
travailleurs en situation de
handicap dont 11 en poste
adapté, tous en CDI.

88
salariés accompagnés
sur des métiers très diversifiés.

7
professionnels dédiés
à l'accompagnement
en partenariat avec
les acteurs du territoire.

66%
des salariés sont sortis
vers un emploi ou une
formation de leur choix.



Faciliter l'accès à l'emploi

Réalisées sur le temps de travail, les actions d'accompagnement sont des démarches liées à la mobilité, la santé, l'inclusion numérique, des stages en entreprise, des formations... Elles permettent de lever les freins à l'emploi et de construire un projet professionnel durable. Ces actions ont inclus 226 interventions spécifiques visant à soutenir nos collaborateurs dans leur parcours.

Le covoiturage est une solution concrète face aux défis de déplacement en milieu rural. Notre projet "La Mobilité en Partage" vise à renforcer cette dynamique, facilitant ainsi une meilleure inclusion professionnelle pour tous.

25
personnes sans
permis ou véhicules
ont pu être recrutées.

40%
des usagers auraient eu des difficultés
à maintenir leur emploi sans
une solution de mobilité.

Maxime, conducteur

“Chaque jour, c'est un vrai plaisir d'aider 4 collègues à se rendre au travail. Ça me donne une bonne énergie dès le matin, et je me sens vraiment utile en les covoiturant. En plus, nos trajets se déroulent toujours dans la bonne humeur, c'est top !



Innover dans la fabrication et le reconditionnement de palettes

L'aventure Ateliers du Bocage a débuté avec la fabrication de palettes en bois. Au fil des années, nous avons développé un savoir-faire unique en accord avec nos valeurs sociales et environnementales. Nous sommes aujourd'hui reconnus pour nos palettes sur mesure, neuves, reconditionnées : plateaux, dosserets, chevalets.



108 300
palette neuves
fabriquées.

17 200
palettes reconditionnées.
(+ 42% vs 2022).

Grâce à notre activité de reconditionnement de palette, nous avons **évit**é de couper **266,5 tonnes d'arbres**.



1 nouveau site de production :
3 500 m² d'ateliers et 6 000 m² d'espaces de stockages



Découvrez
notre nouveau
site web Palettes !

Les ateliers de fabrication et de reconditionnement de palettes ont quitté le site historique du Peux pour s'installer dans un bâtiment neuf à La Boujalière, portant ainsi de nouvelles ambitions :

- Créer plus d'emplois en insertion ;
- Promouvoir la diversité en recrutant des femmes et des travailleurs de tous âges ;
- Améliorer la sécurité au travail par une meilleure ergonomie et des mesures de prévention ;
- Optimiser la production et développer nos capacités de reconditionnement des palettes.

Ils étaient en contrat d'insertion... Que sont-ils devenus ?

Rohallah se forme en vue d'obtenir un titre professionnel d'assembleur-soudeur.

Regan poursuit son parcours à la palette, en CDI, sur un poste de conducteur de ligne.

Mickaël travaille chez un charpentier, en contrat d'intérim.

Pratiquer une gestion respectueuse de l'environnement des espaces verts et naturels

Nous avons une expertise solide en aménagement et entretien d'espaces verts et naturels, ainsi qu'en pose de clôtures. Notre approche met en avant des pratiques écologiques visant à préserver l'environnement, les sols et la biodiversité.



25 km de clôture posée.

Agricoles et forestières, domestiques, industrielles.
(100 km sur 3 ans!)

25 projets d'aménagements réalisés.

Création de massifs, mares, plantations, taille de haies...

0 phyto pour protéger la faune et la flore des espaces naturels.



Espaces naturels : préservation des cours d'eau et des zones sensibles

Nous entretenons les cours d'eau en collaboration avec les syndicats de rivière, la fédération de pêche et l'Agglo2B, ainsi que les zones sensibles avec le CEN (Conservatoire d'espaces naturels), la DSNE (Deux-Sèvres nature environnement) et le département 79. Nous participons à la préservation de milieux ouverts, au développement de leur écosystème mais aussi à l'appauvrissement des sols afin de favoriser la croissance de la flore endémique.

Éloïse, agent d'entretien espaces verts en CDD insertion pendant 8 mois



Entre Deux-Sèvres et Vendée, je travaille sur différents chantiers, principalement pour du débroussaillage et l'entretien des cours d'eau (enlèvement d'embâcles). Mais c'est surtout ma passion pour la nature qui me guide. Je m'oriente vers un brevet professionnel agricole.



Revaloriser les cartouches d'impression, c'est adopter le bon geste

Nos collectes permettent à des millions de cartouches de bénéficier d'une seconde vie. Nous les sauvons de l'enfouissement, ce qui évite la pollution des sols et préserve les ressources naturelles par la valorisation des matières (plastique et cuivre), tout en soutenant nos emplois en insertion.



1,7 million de cartouches triées.
(+7% vs 2022).

45% de cartouches et toners réemployés.

191,5 tonnes équivalent CO² économisés grâce à notre activité de collecte de cartouches, soit autant d'émissions que pour imprimer 174 091 livres de poche.



L'Encroyable Collecte
C'est encroyablement facile d'agir !

L'ENCROYABLE COLLECTE

Notre 1^{re} édition de l'Encroyable Collecte, la collecte de cartouches d'impression dédiée aux écoles et collèges, a permis de sensibiliser plus de 30 000 élèves partout en France. Trois écoles ont été récompensées pour leurs efforts de collecte. Une opération qui se poursuit sur l'année scolaire 2023-2024.

Sylvie, opératrice cartouche en CDD insertion pendant 12 mois



J'ai envie de dire à chaque personne qui veut s'engager dans un contrat d'insertion : "Fais comme moi, ne te retourne plus, avance !"

Découvrez le **parcours de Sylvie en vidéo !**



Agir pour un numérique plus durable

Nous cherchons à minimiser l'impact d'une société de surproduction. Nous donnons une seconde vie à tous les matériels numériques réemployables, et valorisons les matières premières des autres matériels grâce au recyclage.



353 tonnes de matériel informatique collecté.

495 000 téléphones traités. (+ 27% vs 2022).



3/4 des impacts environnementaux des équipements numériques sont liés à leur fabrication.

Optez pour la durabilité des produits grâce au reconditionnement.



Smartphone suspendu, notre opération numérique solidaire


Grâce à notre partenaire Ecosystem nous avons collecté 55 000 smartphones d'une institution publique française. C'est alors que nous avons créé l'opération Smartphone Suspendu. Comme le café suspendu : l'achat d'un smartphone Sony Xperia X déclenchait un don du même appareil à des associations aidant les plus démunis. Cette initiative nous a permis de créer 7 emplois sur 8 mois dont la moitié en parcours d'insertion et de sauver 25 000 smartphones de l'obsolescence.

Mohamed, opérateur informatique en CDD insertion pendant 17 mois


J'ai débuté en tant qu'opérateur palettes et j'ai progressé vers un poste en informatique ; je suis titulaire d'une licence en Génie informatique obtenue en Guinée. Le contrat d'insertion m'a permis de concrétiser mes projets. J'ai pu accéder à un logement autonome, obtenir l'échange de mon permis de conduire, acheter une voiture et travailler sur mon projet professionnel. J'ai obtenu un poste de technicien support informatique au BTP/CFA à Saint-Herblain.

Promouvoir une consommation alternative

Nous promovons « le savoir d'achat » en lieu et place du « pouvoir d'achat ». Nous interpellons et sensibilisons nos clients et nos partenaires à un mode de consommation plus durable et vertueux.

 **57 684** équipements numériques ont été vendus à travers nos canaux de distribution, leur offrant ainsi une seconde vie.

 **5 200** nouveaux particuliers ont franchi le pas vers le reconditionné en choisissant notre coopérative.

 Nos 4 boutiques physiques sont reconnues en tant que Réparateur Label QualiRépar*. En optant pour la réparation, nos clients prolongent la durée de vie de leurs équipements. Chaque appareil réparé, c'est un appareil neuf qui ne sera pas fabriqué.



Un engagement continu en faveur de l'économie circulaire

Nous nous engageons à répondre aux exigences légales des collectivités en vertu de la loi AGEC*, tout en apportant un soutien aux entreprises. Nous les accompagnons dans l'acquisition d'équipements reconditionnés : PC portables, unités centrales, écrans, serveurs, imprimantes et smartphones. Nos solutions, à la fois durables et performantes, sont conçues pour renforcer leur démarche RSE.

**AGEC : Anti-gaspillage pour une économie circulaire.*



Notre boutique en ligne à portée de clic !



Renforcer l'impact des associations grâce au numérique

Solidatech est un programme de solidarité numérique qui facilite l'accès des associations aux outils numériques et à leurs usages. Plus de 40 000 associations s'y sont déjà inscrites gratuitement.

 **12 000** logiciels et solutions en ligne distribués à nos bénéficiaires.

5 800 équipements numériques reconditionnés vendus aux associations.

350  salariés et bénévoles formés aux enjeux du numérique.

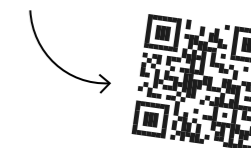
3 100 personnes inscrites à nos webinaires gratuits de sensibilisation au numérique.

Parcours d'accompagnement « Développer sa stratégie numérique »

Solidatech a suivi 9 Structures de l'insertion par l'activité économique (SIAE) pendant 8 mois pour les aider à définir leur stratégie numérique. Un projet financé par l'Union Européenne et copiloté par la Fédération des acteurs de la solidarité (FAS), comprenant 3 rencontres à Paris, 8 formations en visio-conférence et 22 sessions de coaching individuel.





Solidatech
PROGRAMME ATELIERS DU BOCAGE
Découvrez le programme Solidatech



11 stagiaires accueillis au sein de nos boutiques dont **8** dans le cadre d'une démarche d'orientation professionnelle.

Maxime, Technicien hotline en CDI

 Je fais partie de l'équipe Solidatech depuis 3 ans et demi. J'ai commencé cette aventure en insertion avant de signer un CDI. J'ai toujours été proche du monde associatif, et mes missions me permettent de rester en contact avec celui-ci.



Offrir une nouvelle vie aux livres grâce au réemploi solidaire

Nous collectons les livres issus de surplus et d'invendus de groupes Emmaüs, des associations et des bibliothèques. Nous les trions soigneusement puis les remettons en vente sur la place de marché Label Emmaüs, leur donnant ainsi une seconde voire une troisième vie !



272 000

livres attendent leur héros, serez-vous celui qui les emmènera vers de nouvelles aventures ?

4,8  *sur 32 984 avis clients

notre note de satisfaction client.

109 255 livres sauvés du recyclage, ce qui a permis d'épargner 1 milliard de litres d'eau qui auraient été nécessaires pour fabriquer la même quantité de livres.



labelemmaüs

e-shop militant

Un partenariat dynamique pour une librairie engagée

Notre librairie s'engage pleinement sur la plateforme Label Emmaüs, la place de marché de l'Économie sociale et solidaire (ESS). Nous avons établi un partenariat solide, s'appuyant sur divers niveaux de collaboration. Cela inclut des avancées techniques, comme l'amélioration de notre logiciel de gestion d'activité, ainsi que des initiatives commerciales tout au long de l'année.

Notre librairie solidaire à portée de clic !



Ils étaient en contrat d'insertion... Que sont-ils devenus ?

Ejatu occupe un poste d'opératrice téléphonie, aux Ateliers du Bocage, en CDD.

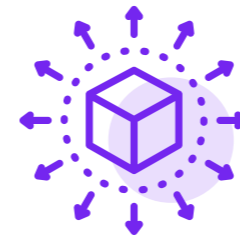
Emmanuel est agent de pesée chez Laboratoire Sciences et Nature en intérim.

Virginie formée en tant que monitrice d'ateliers, exerce désormais en CDI aux Ateliers Bressuirais.



Encouragez les dons d'invendus non-alimentaires au profit de la solidarité

Nous collectons auprès des professionnels (enseignes, distributeurs, grossistes...) leurs invendus non-alimentaires. Nous les trions et les redistribuons vers les groupes, communautés et comités d'amis du mouvement Emmaüs.



4 000

palettes de marchandises collectées et redistribuées.

128 366

pièces sauvées de la destruction : matelas, objets connectés, mobilier de salle de bain...



Notre plateforme d'invendus non-alimentaires aide les entreprises à respecter la loi AGEC. En redistribuant les produits, nous évitons ainsi leur destruction par incinération ou enfouissement.

Agir avec Emmaüs

Nous avons contribué au développement de plusieurs plateformes de mutualisation au sein du mouvement Emmaüs, permettant ainsi une action plus efficace sur des opérations de plus grande envergure avec des donations importantes.



Les personnes en charge de la logistique inhérente à cette activité sont des salariés du chantier d'insertion « Chantiers Peupins », notre partenaire historique.

Chantiers peupins

PARTENAIRE ATELIERS DU BOCAGE

Développer la solidarité

En tant que membre du mouvement Emmaüs, nous nous engageons au quotidien pour appliquer la solidarité sous toutes ses formes.

2 000 smartphones offerts à des associations grâce à notre opération Smartphone suspendu

Fin décembre 2023, 8 mois après le lancement de notre opération Smartphone suspendu, nous sommes fiers d'affirmer que nous avons fait don de 2 000 smartphones à des associations qui viennent en aide aux personnes sans domicile fixe, aux personnes exilées et aux femmes victimes de violence conjugale. Grâce à notre partenaire de terrain Emmaüs Connect, nous avons pu aider les associations France Terre d'Asile, l'Auberge des migrants, La Fondation des Femmes, Utopia 56, Tendre la Main, Solidarité Migrant Wilson et Les midis du MIE.

940 équipements vendus lors du salon régional Emmaüs

Les recettes sont intégralement reversées à Emmaüs international pour financer des projets solidaires dans les 4 coins du monde.

187 personnes accompagnées afin de renforcer l'inclusion numérique en milieu rural

Nous proposons un accompagnement numérique aux personnes qui en ont besoin : salariés en insertion, migrants, jeunes en situation précaire...

1 tarification solidaire pour nos salariés

Restauration collective, chèques vacances... nous proposons une tarification solidaire afin d'offrir des services identiques à nos salariés aux réalités parfois différentes.

S'engager pour l'environnement

La préservation de l'environnement est bien plus qu'une simple valeur, c'est une mission à laquelle nous adhérons pleinement. En plus de nos activités principales axées sur le réemploi, nous nous investissons chaque jour dans des actions concrètes.

1 340 panneaux photovoltaïques

sur 2 653 m², alimentent 50% de notre consommation.

1 station de phyto-épuration

mise en place utilisant un traitement biologique sur un lit planté de roseaux.

21% de nos salariés covoitent

en moyenne/jour, permettant d'éviter 176 070 km, soit 38,3 tonnes de CO² équivalent.

10 000 m² de terrain

sont entretenus par une vingtaine de brebis grâce à l'éco-pâturage.




**PRÉFET
DES DEUX-SÈVRES**
*Liberté
Égalité
Fraternité*


Sites classés ICPE



Médaille de bronze EcoVadis pour notre performance RSE.



Certification ISO 14 001



En tant que coopérative d'utilité sociale et environnementale, membre du mouvement Emmaüs, nous pensons qu'il est urgent de **changer collectivement** nos façons de **travailler** et de **consommer**.

Notre engagement envers les transitions sociales, écologiques et numériques reste plus fort que jamais, car nous croyons en un **modèle économique responsable**.

Un grand merci à nos clients, partenaires et collaborateurs ; c'est grâce à votre soutien et votre confiance que chacune de nos actions a été rendue possible !



**ATELIERS
DU BOCAGE**

EMPLOYE [R] ÉEMPLOYER

Les Ateliers du Bocage

16 ZAE la Boujalière

79140 Le Pin

ateliers-du-bocage.fr

