

**les ateliers
du bocage**
employer – réemployer

OFFRE D'EMPLOI

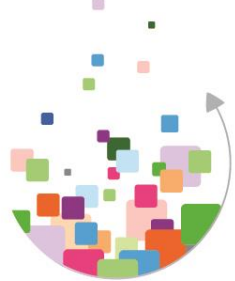
Commercial Economie circulaire – secteur B to B

Au sein du Pôle Environnement des Ateliers Du Bocage (entreprise d'insertion & adaptée, membre du Mouvement Emmaüs), vous intégrez une équipe au service de l'économie circulaire : réemploi de téléphones portables, de matériels informatiques et tri de cartouches d'impression.

Dans le respect des objectifs & stratégie du pôle, vous répondez aux besoins des clients et prospects, en proposant un service de collecte de déchets bureautiques : cartouches d'impression, papiers, gobelets,... Vous êtes force de proposition pour positionner l'entreprise comme référente du sujet.

MISSIONS PRINCIPALES DU POSTE

- Gérer un portefeuille de clients entreprises/administrations : vous fidélisez les clients existants et vous êtes garants du suivi de chaque « affaire commerciale » : reporting, rentabilité, etc...
- Elaborer des propositions commerciales en conformité avec la politique commerciale et les conditions d'admission des déchets.
- Participer à la construction de réponses commerciales spécifiques : appel d'offres,vous savez organiser l'élaboration d'une réponse en associant les autres services de l'entreprise : production, QSE, communication, etc...
- Analyser et comprendre les problèmes ou les besoins des clients et leur proposer une solution adaptée. Identifier leurs nouveaux besoins et proposer des adaptations de nos offres catalogue. Participer à la construction et à la mise à jour du catalogue d'offres commerciales, y compris la grille tarifaire.
- Développer l'activité auprès de prospects
- Représenter l'entreprise et participer à des salons, conférences, réseaux,...
- Participer à la construction de différentes actions de communication : mailing, événementiel,....
- Participer à des opérations de reventes de certains déchets (exemple : cartouches d'impression)
- Rendre compte de son activité commerciale auprès du responsable de pôle
- Etre attentif aux évolutions réglementaires, en lien avec les services supports de l'entreprise



les ateliers du bocage

employer – réemployer

PROFIL & COMPETENCES

- Expériences en technique de vente de services auprès d'entreprises.
- Vous disposez d'une bonne connaissance technico-commerciale pour accompagner les clients dans des solutions de gestion de leurs déchets bureautiques. Idéalement, vous connaissez la structuration des différents services que vous pourrez rencontrer au sein des clients : RSE, achats, services généraux,...
- Vous disposez de capacités relationnelles vous permettant de représenter l'entreprise et de travailler en équipe, dialoguer avec les différents acteurs de l'entreprise.
- Curieux et engagé, vous êtes force de propositions et savez être innovant & créatif
- Souhait de s'impliquer dans une activité en plein développement, en lien avec les domaines de l'ESS, de l'économie circulaire et du numérique.

CONDITIONS

- **Contrat** : CDI
- **Localisation** : La Boujalière, 79140 LE PIN
- **Rémunération** selon profil
- **Démarrage** dès que possible
- **Pour postuler**, merci de transmettre CV, lettre de motivation et prétention salariale à recrutement@adb-emmaus.com